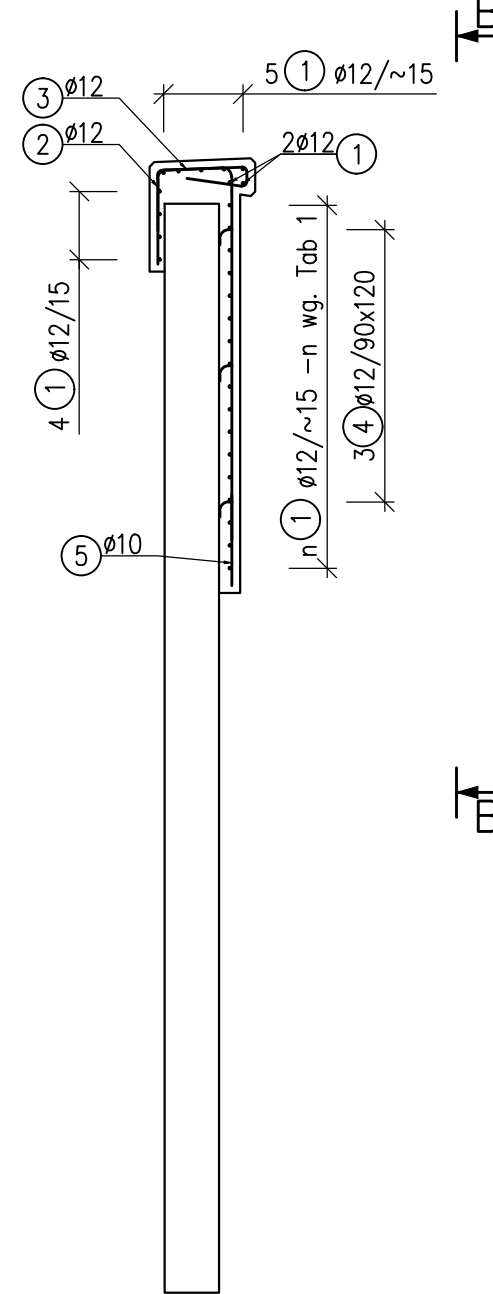
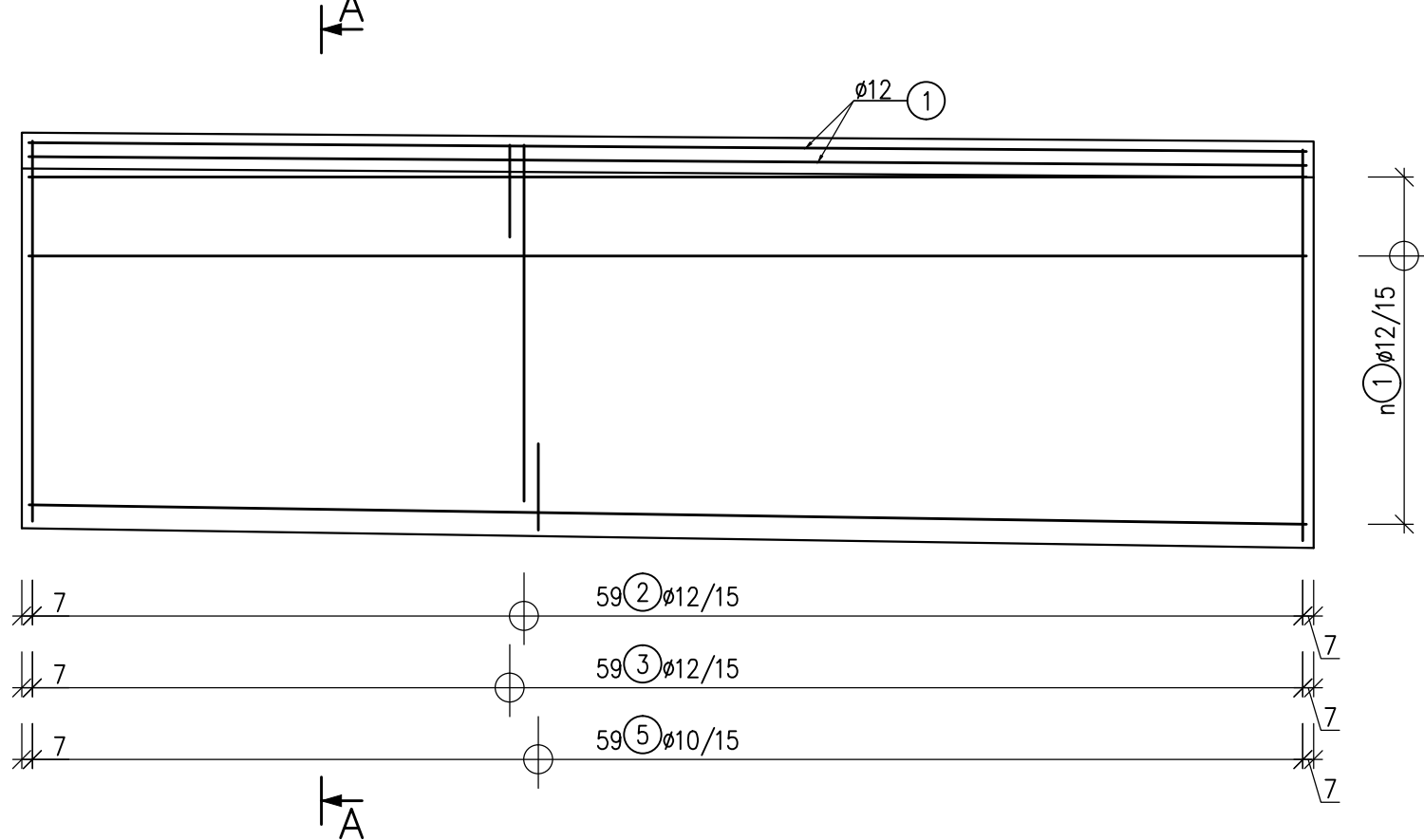


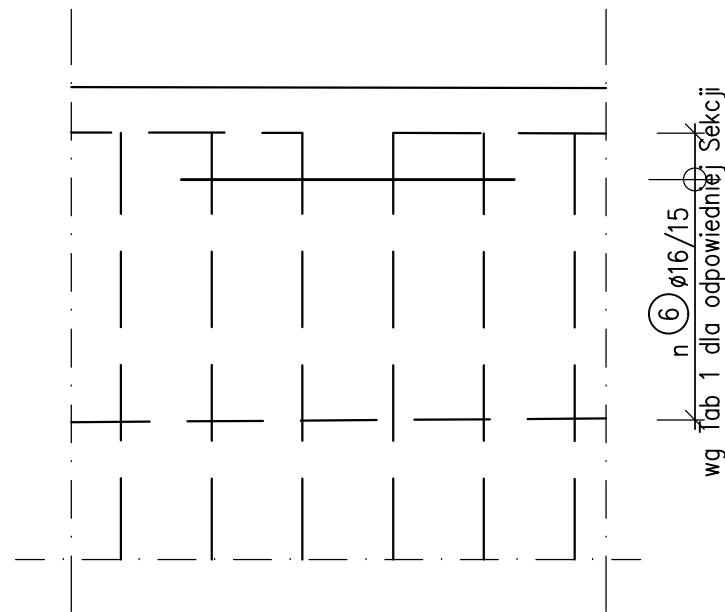
PRZĘKRÓJ POPRZECZNY A-A
SKALA 1:50



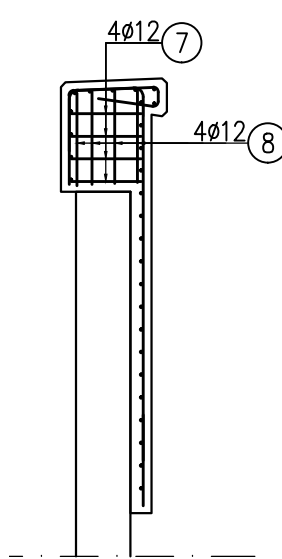
PRZĘKRÓJ PODŁUŻNY B-B
SKALA 1:50



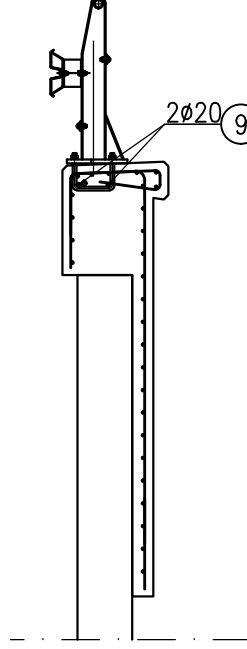
DETAL 1
SKALA 1:50



DETAL 2
SKALA 1:50



DETAL 3
SKALA 1:50



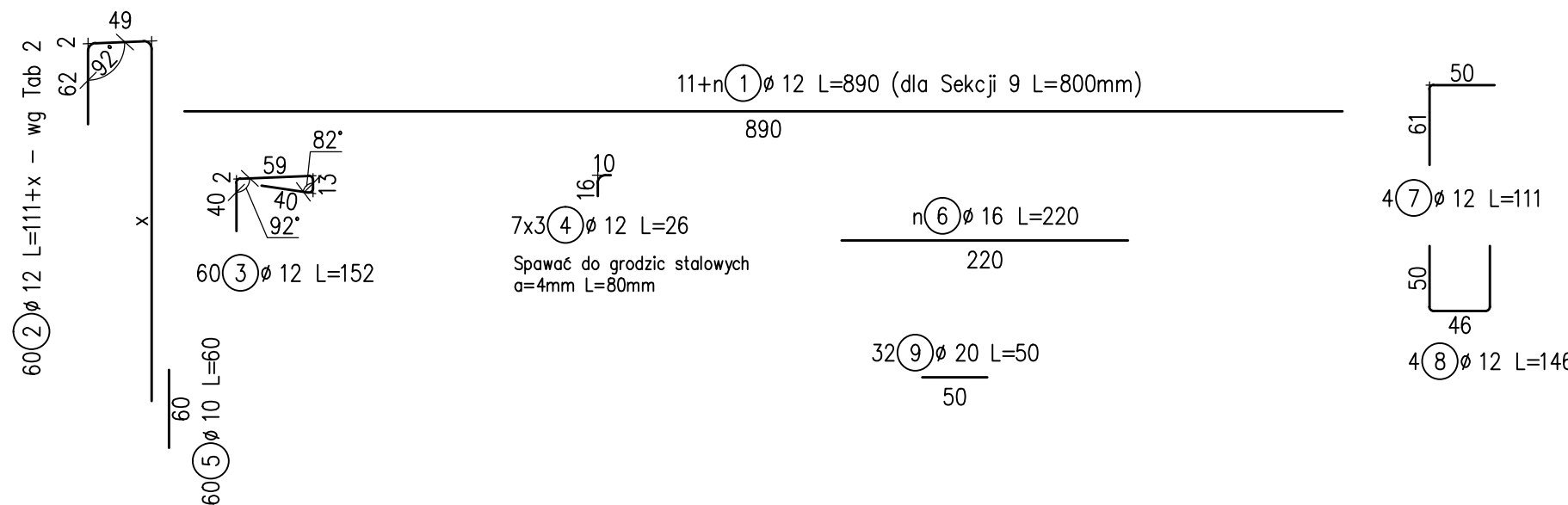
Zestawienie Stali dla pojedynczej Sekcji						
Numer Preta	Średnica Preta	Ilość Pretów [-	Długość L [m]	Długość Razem		
				%%c10	%%c12	%%c16
1.00	12.00	11+17	8.90		249.20	
2.00	12.00	60.00	1.11+2.65		225.60	
3.00	12.00	60.00	1.52		91.20	
4.00	12.00	21.00	0.26		5.46	
5.00	10.00	60.00	0.60	36.00		
Razem:				36.00	571.46	0.00
Masa jednego metra bieżącego [kg]:				0.62	0.89	1.58
Masa [kg]:				22.18	507.46	0.00
Masa całkowita [kg]:				529.63		

Zestawienie Stali łącznie							
Numer Preta	Średnica Preta	Ilość Pretów [-	Długość L [m]	Długość Razem			
				%%c10	%%c12	%%c16	%%c20
1.00	12.00	464.00	8.90		4129.60		
2.00	12.00	1200.00	3.08		3696.00		
3.00	12.00	1200.00	1.52		1824.00		
4.00	12.00	420.00	0.26		109.20		
5.00	10.00	1200.00	0.60	720.00			
6.00	16.00	36.00	2.20			79.20	
7.00	12.00	16.00	1.11			17.76	
8.00	12.00	16.00	1.46			23.36	
9.00	20.00	32.00	1.46				46.72
Razem:				720.00	9758.80	120.32	46.72
Masa jednego metra bieżącego [kg]:				0.62	0.89	1.58	2.47
Masa [kg]:				443.52	8665.81	189.86	115.21
Masa całkowita [kg]:				9414.41			

Beton C25/30 V=160m3 F=450m2
Stal B500A/B

Uwagi:

- Otulina min 5cm.
- Promienie gięcia i zakłady prętów zgodnie z normą PN_91/S-10042
- Wymiary prętów podano w ich osiach
- Podział na Sekcje zgodnie z rysunkiem nr 02
- W miejscach w których nie wbito grodzicy stalowej wykonać dozbrojenie zgodnie z Detalem 1
- Zakończenia ścianki wykonać zgodnie z Detalem 2 (x4)
- W miejscach kotew słupków barieroporęczny dozbrojenie wg Detalu 3 przy każdej kotwie (x16)



Tab. 1	
	n [szt]
Sekcja 1	16
Sekcja 2	17
Sekcja 3	17
Sekcja 4	16
Sekcja 5	15
Sekcja 6	14
Sekcja 7	13
Sekcja 8	13
Sekcja 9	12
Sekcja 10	12
Sekcja 11	12
Sekcja 12	12
Sekcja 13	12
Sekcja 14	12
Sekcja 15	11
Sekcja 16	11
Sekcja 17	10
Sekcja 18	9
Sekcja 19	6
Sekcja 20	4

Tab. 2	
x	[cm]
Sekcja 1	257
Sekcja 2	265
Sekcja 3	271
Sekcja 4	257
Sekcja 5	240
Sekcja 6	222
Sekcja 7	213
Sekcja 8	205
Sekcja 9	198
Sekcja 10	203
Sekcja 11	202
Sekcja 12	200
Sekcja 13	197
Sekcja 14	194
Sekcja 15	184
Sekcja 16	174
Sekcja 17	163
Sekcja 18	132
Sekcja 19	100
Sekcja 20	68